

L'ARCHITECTURE

USUELLE

Sous la Direction de

-1923-

M. DELAFOSSE, Architecte

Fondateur E. RIVOALEN, Architecte



4297
55243

LIBRAIRIE SPÉCIALE D'ARCHITECTURE

ÉMILE THÉZARD & FILS, ÉDITEURS

DOURDAN (Seine-et-Oise)



GARE ARTISTIQUE DE SENLIS (Oise)
 MM. G. UMBDENSTOCK et CASSAN, architectes.

Huit jours avant la défaite de la Marne, les Allemands — Huns modernes dirigés par leur Kaiser « Herr Gotteur » — voulant terroriser les populations des régions

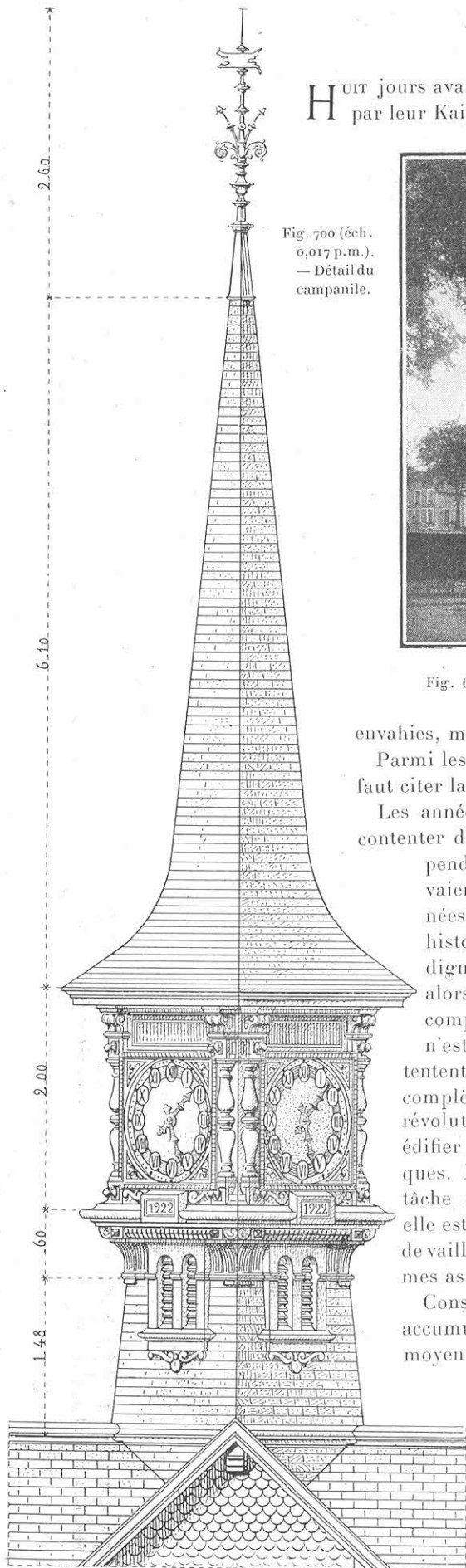


Fig. 700 (éch. 0,017 p.m.)
 — Détail du campanile.

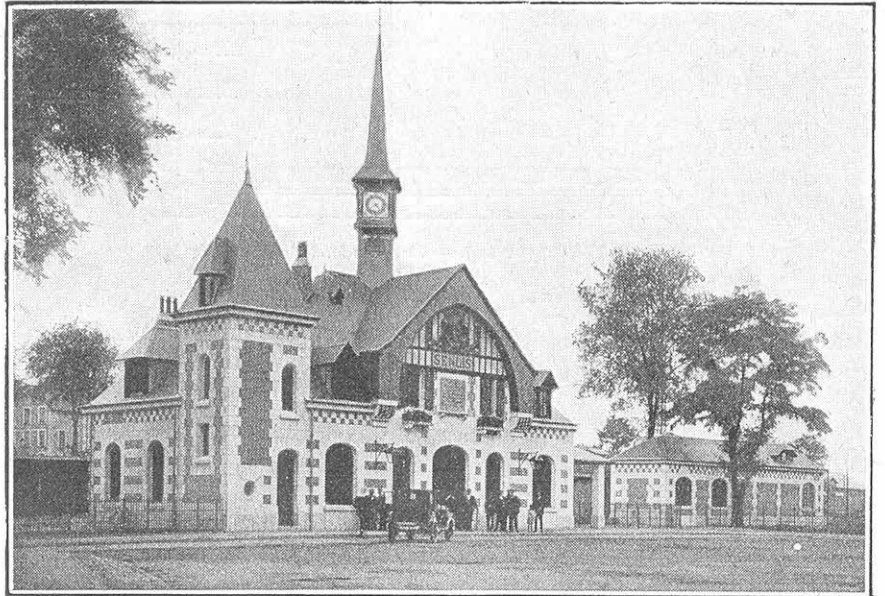


Fig. 698. — La nouvelle gare de Senlis construite sur l'emplacement de celle qui fut brûlée par les Allemands.

envahies, massacrèrent et incendièrent tout sur leur passage.

Parmi les destructions systématiques réalisées par les barbares de Louvain, il faut citer la gare et une grande partie de la ville.

Les années passèrent et Senlis, comme tant d'autres villes du réseau, dut se contenter d'un abri provisoire

pendant que se poursuivaient les études destinées à doter cette ville historique, d'une gare digne de son passé. C'est alors que deux artistes, comprenant que la forme n'est rien sans la pensée, tentent cette innovation complète — presque une révolution — qui consiste à édifier des gares artistiques. La difficulté de la tâche est énorme, mais elle est abordée avec tant de vaillance que nous sommes assurés du succès.

Considérant les styles accumulés qui, après le moyen âge, n'ont servi qu'à jeter la confusion dans les idées, ils pensèrent que créer un nouveau style serait folie et, traditionnalistes au bon sens du mot, s'inspirèrent — en sages — de l'époque de la Renaissance. Ces formes simples seront peut-être incomprises de certains, cependant, elles sont fortes parce que



Fig. 699. — Plaque commémorative placée au fronton de la nouvelle gare (1).

raisonnées ; on ne parle pas à la foule avec de grands mots. La sobriété n'exclut pas l'élégance et la beauté d'un

(1) Cliché communiqué gracieusement par le journal *L'Illustration*.

